



CARAIBICASA

AGÊNCIA — SOSÚA

SOSÚA EL BATEY — COSTA NORD REPUBLICA
DOMINICANA

BELO APARTAMENTO À BEIRA-MAR

\$ 725.000

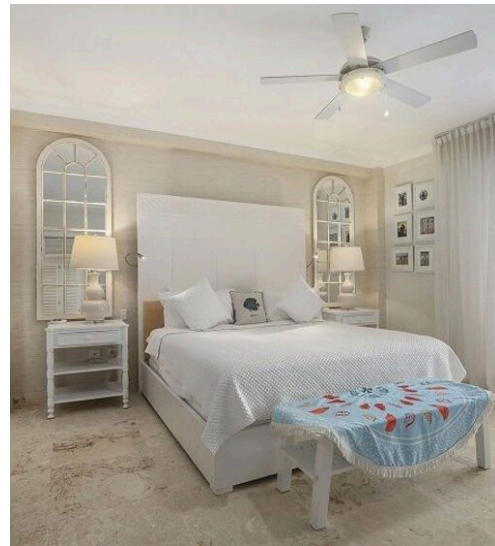
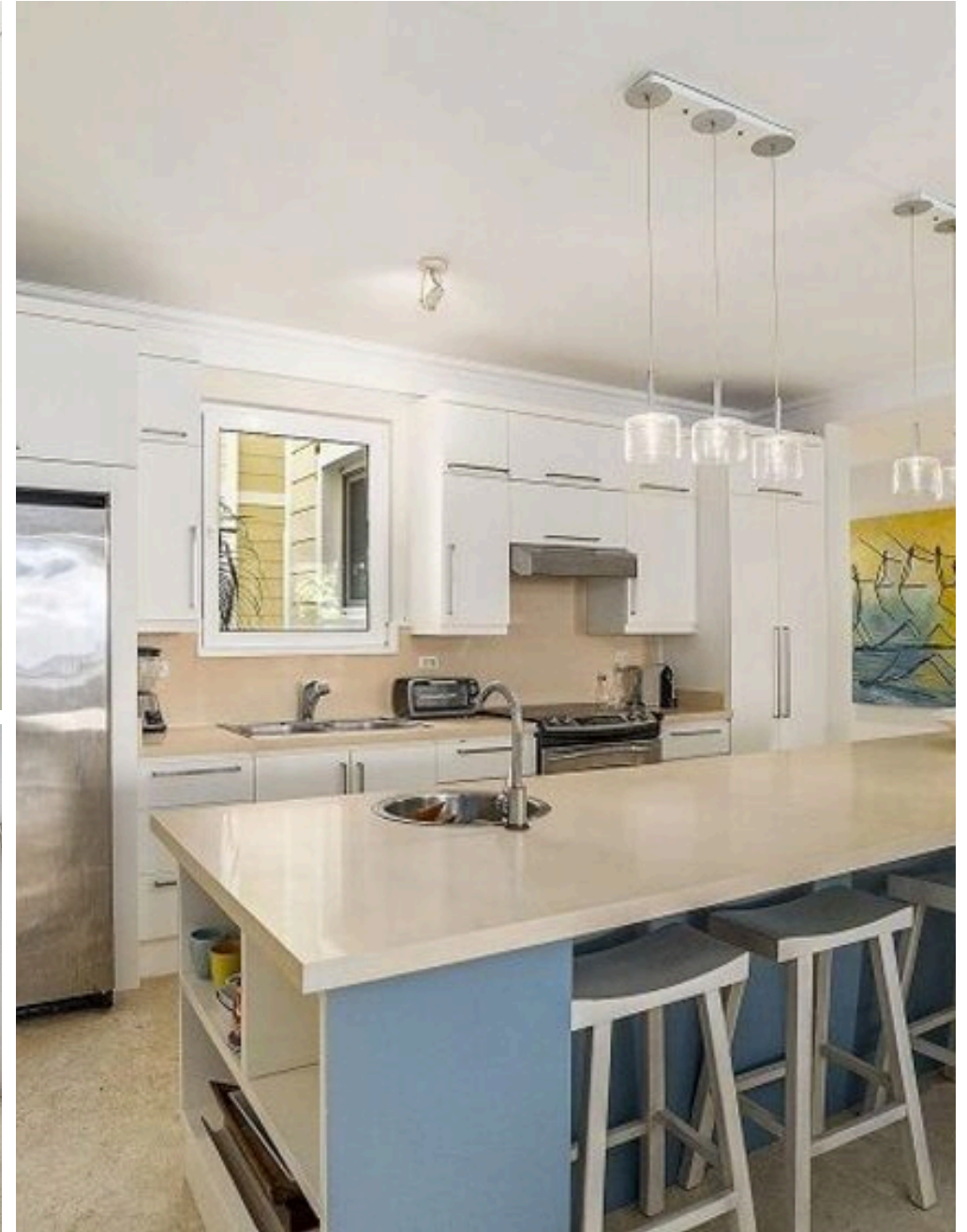
PREÇO

236 m²

METROS QUADRADOS

3

QUARTOS



DESCRIÇÃO

BELO APARTAMENTO À BEIRA-MAR

Mergulhe no luxo das Caraíbas com este esplêndido apartamento à beira-mar em Sosúa, uma jóia imobiliária à sua espera num complexo residencial exclusivo. Não é apenas uma casa, é uma experiência: acesso direto às areias douradas, vistas deslumbrantes sobre o oceano e o máximo conforto, tudo isto a uma curta distância a pé do coração pulsante de Sosúa e dos seus restaurantes de renome. Elegância e vistas de cortar a respiração. Localizado no segundo andar, este apartamento de luxo com três quartos e três casas de banho e meia dá-lhe as boas-vindas com vistas inesquecíveis. Admire a extensão sem limites do Oceano Atlântico, as majestosas montanhas de Puerto Plata e os luxuriantes jardins tropicais que

rodeiam o complexo. O quarto principal e o segundo quarto abrem-se para uma grande varanda privada, o local perfeito para saborear o café da manhã, desfrutar da brisa das Caraíbas ou admirar o pôr do sol a pintar o céu. Um investimento de sonho. Quer esteja à procura da sua própria casa na República Dominicana, de uma luxuosa casa de férias ou de um investimento de alto rendimento para arrendamento, este apartamento é uma oportunidade imperdível. A sua localização privilegiada e os acabamentos de alta qualidade fazem dele um ativo valioso num mercado em crescimento. Não perca esta oportunidade única. Marque hoje a sua visita privada e descubra por si mesmo o melhor da vida à beira-mar em Sosúa!

 **236 m²**
ÁREA

 **3**
QUARTOS

 **4**
CASAS DE BANHO

 **\$ 725.000**
PREÇO

CARACTERÍSTICAS



CONTATOS

Agendar visita

Contacte-nos para mais informações ou para marcar uma visita.

 TELEFONE
+18293010361

 EMAIL
info@caraibicasa.com

 ENDEREÇO
CALLE PEDRO CLISANTE 73, SOSÚA, PUERTO PLATA