



CARAIBICASA

AGENZIA — SOSÚA

SOSÚA EL BATEY — COSTA NORD REPUBBLICA
DOMINICANA

BELLISSIMO APPARTAMENTO FRONTE MARE

\$ 725.000

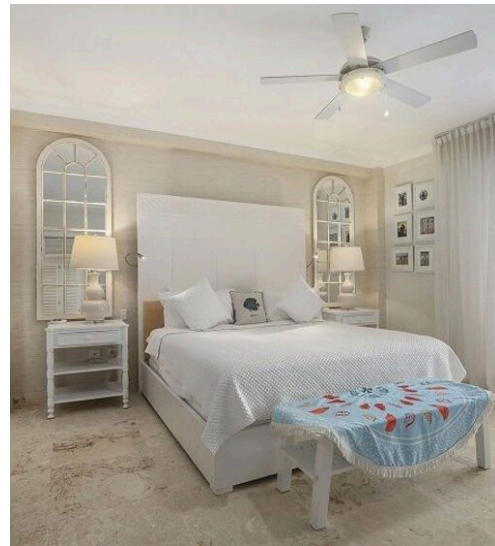
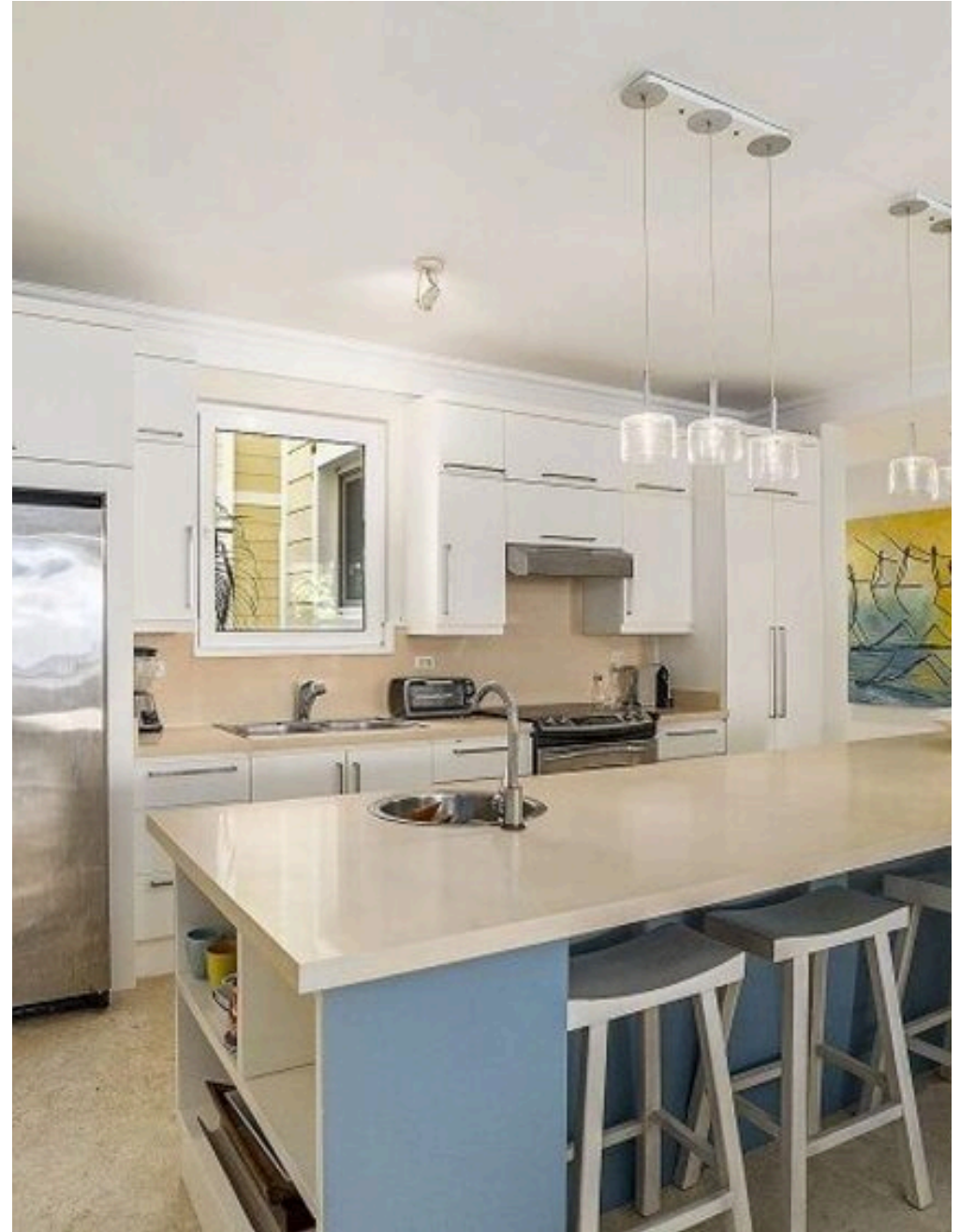
PREZZO

236 m²

METRI QUADRI

3

STANZE



DESCRIZIONE

BELLISSIMO APPARTAMENTO FRONTE MARE

Immergiti nel lusso caraibico con questo splendido appartamento fronte mare a Sosúa, un gioiello immobiliare che ti aspetta all'interno di un esclusivo complesso residenziale. Non è solo una casa, è un'esperienza: accesso diretto alla sabbia dorata, viste mozzafiato sull'oceano e il massimo del comfort, il tutto a pochi passi dal cuore pulsante di Sosúa e dai suoi rinomati ristoranti. Eleganza e Vista Mozzafiato Situato al secondo piano, questo appartamento di lusso con tre camere da letto e tre bagni e mezzo ti accoglie con panorami indimenticabili. Ammira la sconfinata distesa dell'Oceano Atlantico, le maestose montagne di Puerto Plata e i lussureggianti giardini tropicali che circondano il complesso. La camera

da letto principale e la seconda camera si aprono su un ampio balcone privato, il luogo ideale per sorseggiare un caffè al mattino, godersi la brezza caraibica o ammirare tramonti infuocati che dipingono il cielo. Un Investimento da Sogno Che tu stia cercando la tua casanella Repubblica Dominicana, una lussuosa casa per le vacanze o un investimento locativo ad alto rendimento, questo appartamento rappresenta un'opportunità imperdibile. La sua posizione privilegiata e le finiture di alta qualità lo rendono un bene prezioso in un mercato in crescita. Non lasciarti sfuggire questa occasione unica. Prenota oggi stesso la tua visita privata e scopri di persona il meglio della vita in riva al mare a Sosúa!

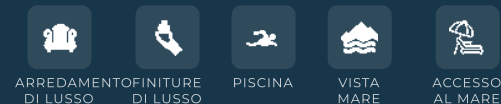
 **236 m²**
SUPERFICIE

 **3**
STANZE

 **4**
BAGNI

 **\$ 725.000**
PREZZO

CARATTERISTICHE



CONTATTI

Prenota una visita

Contattaci per maggiori informazioni o per fissare un appuntamento.



TELEFONO
+18293010361



EMAIL
info@caraibicasa.com



INDIRIZZO
CALLE PEDRO CLISANTE 73, SOSÚA, PUERTO PLATA