



**CARAIBICASA**

AGENCE — SOSÚA

SOSÚA EL BATEY — COSTA NORD REPUBBLICA  
DOMINICANA

## SUPER PENTHOUSE EN BORD DE MER

**\$ 1.100.000**

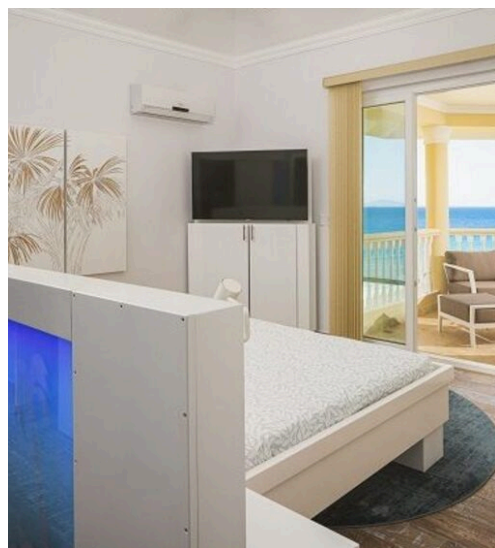
PRIX

**334 m<sup>2</sup>**

MÈTRES CARRÉS

**4**

PIÈCES





## DESCRIPTION


# SUPER PENTHOUSE EN BORD DE MER


Bienvenue à la Phase II de cette merveilleuse résidence, où l'élégance rencontre la beauté immaculée des Caraïbes. Nous vous présentons un exclusif premium penthouse, un joyau au bord de l'océan, offrant une vue imprenable et ininterrompue sur les eaux cristallines et les cieux infinis. Ce penthouse flambant neuf au design moderne est une véritable célébration du luxe, avec ses hauts plafonds qui amplifient l'espace et la luminosité, complétés par de belles finitions et un décor exquis qui créent une ambiance de sophistication pure. L'appartement vous invite à vivre pleinement l'expérience caribéenne, avec un balcon spacieux au rez-de-chaussée et une terrasse ensoleillée spectaculaire au deuxième étage. L'un des points forts de cette résidence est le jacuzzi privé sur la terrasse ensoleillée, l'endroit idéal pour se détendre pendant que le soleil se couche à l'horizon, teintant le ciel de nuances ardentes. Le balcon et la terrasse sont vos fenêtres personnelles sur le paradis : profitez de la vue

majestueuse sur l'océan sans fin, les montagnes imposantes de Puerto Plata au loin, la piscine étincelante et les jardins tropicaux enchanteurs qui entourent la propriété. Le rez-de-chaussée abrite trois chambres spacieuses, chacune avec sa propre salle de bain privée, assurant un maximum de confort et d'intimité. Deux de ces chambres offrent un accès direct au charmant balcon, vous invitant à commencer chaque journée avec la brise marine. La quatrième chambre, avec sa propre salle de bains, est située à l'étage supérieur, offrant une retraite sereine. Toutes les chambres et le salon sont équipés d'une télévision pour votre divertissement. Une salle de bain confortable pour les invités est disponible au rez-de-chaussée. Chaque pièce est climatisée pour votre confort et la cuisine est entièrement équipée, prête pour vos aventures culinaires. Ici, chaque jour est une invitation à profiter de la magnificence des couchers de soleil des Caraïbes, un chef-d'œuvre naturel qui vous enchantera à l'infini.

 **334 m<sup>2</sup>**  
SURFACE

 **4**  
PIÈCES

 **5**  
SDB

 **\$ 1.100.000**  
PRIX

## CARACTÉRISTIQUES



FINITIONS  
LUXUEUSES



PISCINE



VUE  
PANORAMIQUE



VUE SUR  
LA MER



ACCESSO  
AL MARE



CARAIBICASA

## CONTACTS

### Réserver une visite

Contactez-nous pour plus d'informations  
ou pour fixer un rendez-vous.



TÉLÉPHONE

+18293010361



EMAIL

info@caraicasa.com



ADRESSE

CALLE PEDRO CLISANTE 73, SOSÚA, PUERTO PLATA