



CARAIBICASA

AGENZIA — SOSÚA

CABARETE — COSTA NORD REPUBBLICA DOMINICANA

VILLA DI LUSO CONTEMPORANEA A POCHI PASSI DALLA SPIAGGIA

\$ 2.450.000

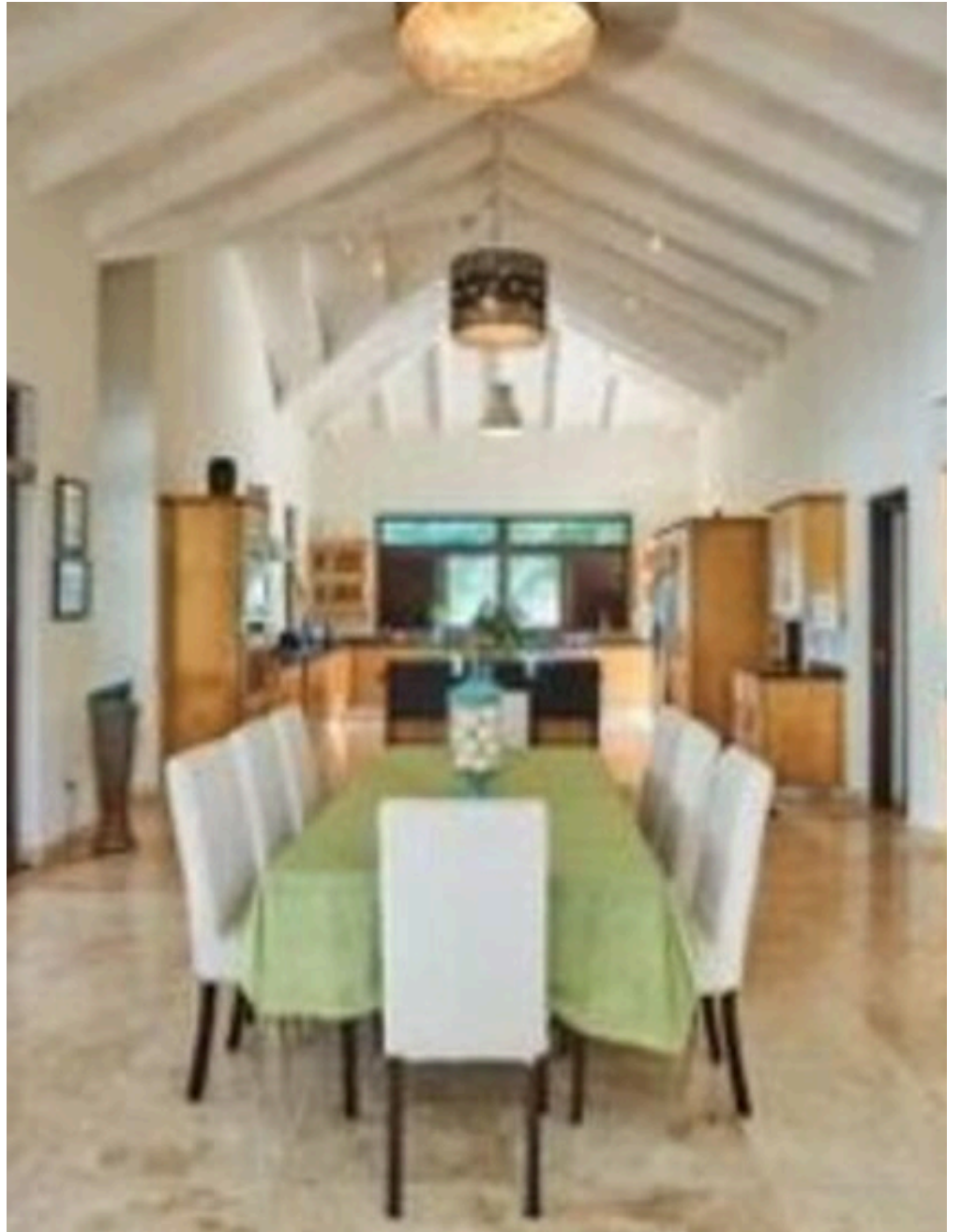
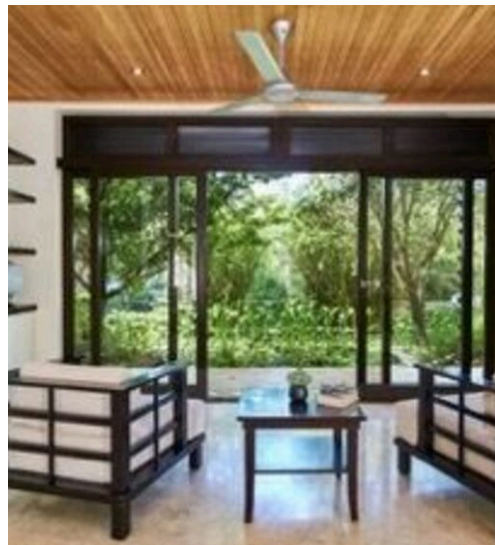
PREZZO

1000 m²

METRI QUADRI

5

STANZE



DESCRIZIONE

VILLA DI LUSO CONTEMPORANEA A POCHI PASSI DALLA SPIAGGIA

Immersa in un resort esclusivo e raffinato sulla costa settentrionale della Repubblica Dominicana, questa villa di lusso offre un'esperienza di vita senza pari. Il resort vanta servizi di altissimo livello, tra cui un moderno maneggio, un centro tennis internazionale con personale qualificato e un intimo ristorante gourmet. Le sue terrazze sul mare e le piscine creano un'atmosfera davvero speciale, rendendo questo luogo unico nel suo genere. Progettata nel 2009 da un architetto americano pluripremiato, la Villa di Lusso Contemporanea è stata costruita seguendo standard qualitativi elevatissimi. Eleganza e Comfort in Ogni Dettaglio L'ingresso ti accoglie attraverso rigogliosi giardini tropicali. Un ponte in Coralina attraversa un laghetto di 10.000 galloni, brulicante di carpe koi, tartarughe esotiche e siamesi. Le doppie porte in mogano brasiliano si aprono su un ampio foyer che conduce a una lunga piscina a sfioro in pietra di fiume. Svoltando a destra, rimarrai

senza fiato entrando nella Grande Sala, con soffitti che raggiungono quasi 6 metri di altezza. Questa villa offre un totale di 6 splendide e spaziose camere da letto, un'ampia cucina gourmet a vista e zone pranzo all'aperto che si aprono sulla Grande Sala. Ampie terrazze ombreggiate sono accessibili tramite porte scorrevoli, invitandoti a godere del clima tropicale. Spazi Interni Raffinati Al piano terra, troverai quattro camere da letto con bagno privato, oltre a spazi unici come una cantina vinicola climatizzata con 450 bottiglie e un'accogliente zona relax accanto al laghetto con i pesci, perfetta per momenti di tranquillità. Il secondo piano ospita altre due camere da letto, ciascuna con bagno privato e cabina armadio. Accessibili tramite una scala circolare all'interno di una torre ottagonale, queste stanze superiori sono fresche e ariose. Salendo un'altra breve scala si accede a un attico molto speciale, attualmente utilizzato come sala multimediale...

	1000 m² SUPERFICIE
	5 STANZE
	7 BAGNI
	\$ 2.450.000 PREZZO

CARATTERISTICHE

				
SPAZI AMPI	ARREDAMENTO DI LUSO	FINITURE DI LUSO	POSIZIONE ESCLUSIVA	ACCESSO AL MARE



CARAIBICASA

CONTATTI

Prenota una visita

Contattaci per maggiori informazioni o per fissare un appuntamento.



TELEFONO
+18293010361



EMAIL
info@caraicasa.com



INDIRIZZO
CALLE PEDRO CLISANTE 73, SOSÚA, PUERTO PLATA